

# HHW

**schilderwerken**



[info@hhwschilderwerken.nl](mailto:info@hhwschilderwerken.nl)

[www.hhwschilderwerken.nl](http://www.hhwschilderwerken.nl)

Ik ben Ruben Beuker en sinds 2008 gediplomeerd schilder en na tien jaar prettig gewerkt hebben als schilder is in 2020 het bedrijf 'HHW schilderwerken' ontstaan.

Wij werken met enthousiaste vakschilders en zijn ook een erkend leerbedrijf. HHW schilderwerken is een schildersbedrijf dat kwaliteit levert. Hiervoor gebruiken wij uitsluitend hoogwaardige producten en blijven wij nieuwe ontwikkelingen volgen om het beste resultaat te kunnen blijven leveren.

**Ruben Beuker** ☎ 06 -112 453 90





Voor binnen schilderwerk gebruiken wij water gedragen producten. Deze producten zijn krasvast, slijtvast en huidvet-resistent.



Op bovenstaande foto's kunt u zien hoe wij schimmel hebben behandeld. Wij isoleren de schimmel waarnaar wij de behandelde plek kunnen overschilderen.

Op onderstaande foto's ziet u hoe wij kunststof kunnen behandelen. Doordat wij een speciale primer gebruiken, hecht de verf goed.



Muren schilderen wij met schrobklasse 1 muurverf.



Wij werken binnen altijd met stof afzuigend apparaat.



Voor openstaande naden gebruiken wij water gedragen anti-crack kit.



Kleine gaatjes vullen wij met Pro-Gold lichtgewicht vulmiddel.



Voordat wij beginnen, ontvetten wij de ondergrond. Dit zorgt voor een goede hechting van de verflaag.



Na het schoonmaken schuren wij de ondergrond machinaal. Loszittende verflagen worden verwijderd met een schraper.



Soms is de ondergrond dusdanig aangetast dat de oude verflagen verwijderd moeten worden. Dit kan door middel van zwaar schuren, afbijten of afbranden.



Na het schuren gebruiken wij grondverf die bijpassend is bij de ondergrond. Na het gronden, controleren wij de ondergrond op eventuele beschadigingen of openstaande naden. Grote reparaties worden vóór het gronden gerepareerd.



Het grondwerk schuren wij eerst licht op. Hierna lakken wij de ondergrond af.

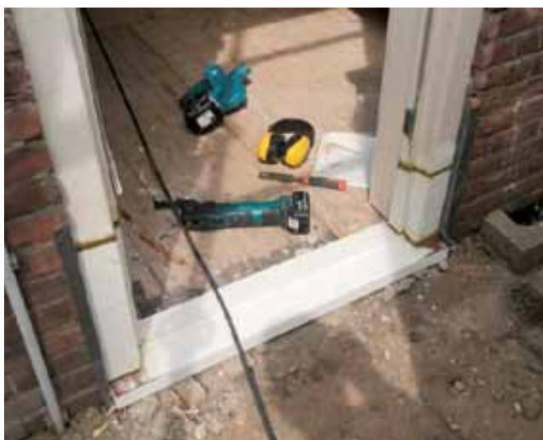




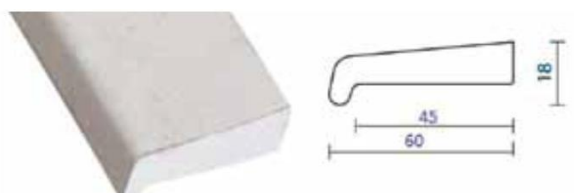
In sommige gevallen is het houtwerk dusdanig aangetast (houtrot) dat dit gerepareerd moet worden. Wij frezen het hout uit totdat het gezonde hout weer zichtbaar is. Hierna wordt het hout geïmpregneerd en opgevuld met repair care epoxy.

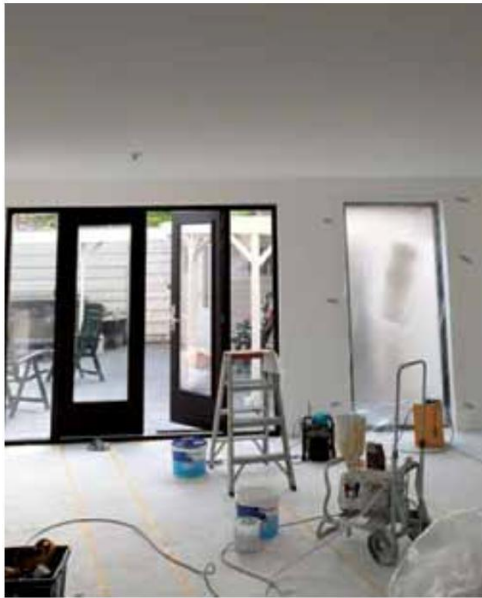


Als het houtrot zich te veel verspreid heeft, moet er een nieuw stuk hout geplaatst worden. Dit noemen we ook wel deelvervanging. Ook deze reparatie kunnen wij voor u uitvoeren.



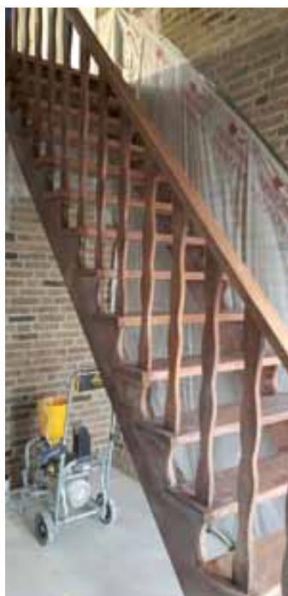
Wij kunnen glaslatten vervangen om uw houtwerk beter beschermen. Hiervoor gebruiken wij durodeen neuslatten. Neuslatten zorgen voor een betere afvoer van vocht. Durodeen neuslatten zijn gemaakt van thermohardende kunststof. Het voordeel hiervan is dat dit materiaal niet kan rotten. Ook is deze ondergrond zeer geschikt om over te schilderen in de gewenste kleur.





HHW schilderwerken is gespecialiseerd in spuitwerkzaamheden voor alle ondergronden.

Het toepassen van de spuittechnieken zorgt voor een nog egaler en gladder eindresultaat.



Het spuiten geeft geen structuur af zoals een roller of kwast. Hierdoor ontstaat een strak eindresultaat.

Voor het spuitwerk gebruiken wij Wagner spuitapparatuur en spuitbare verf van Sigma.





Wij zetten ook glasvezelbehang. Dit behang is uitermate geschikt voor nieuwbouwwoningen omdat deze wanden nog werken. Glasvezelbehang is scheur overbruggend en sterker dan stucwerk.



Voor alle verschillende soorten behang kunt u bij ons terecht.

U kunt zelf het behang uitkiezen wat u wilt, wij plakken het voor u.

## GLAS ZETTEN

Indien uw ruit kapot of beschadigd is of u glas van hoger kwaliteit wil laten plaatsen, kunnen wij dit ook voor u doen.



